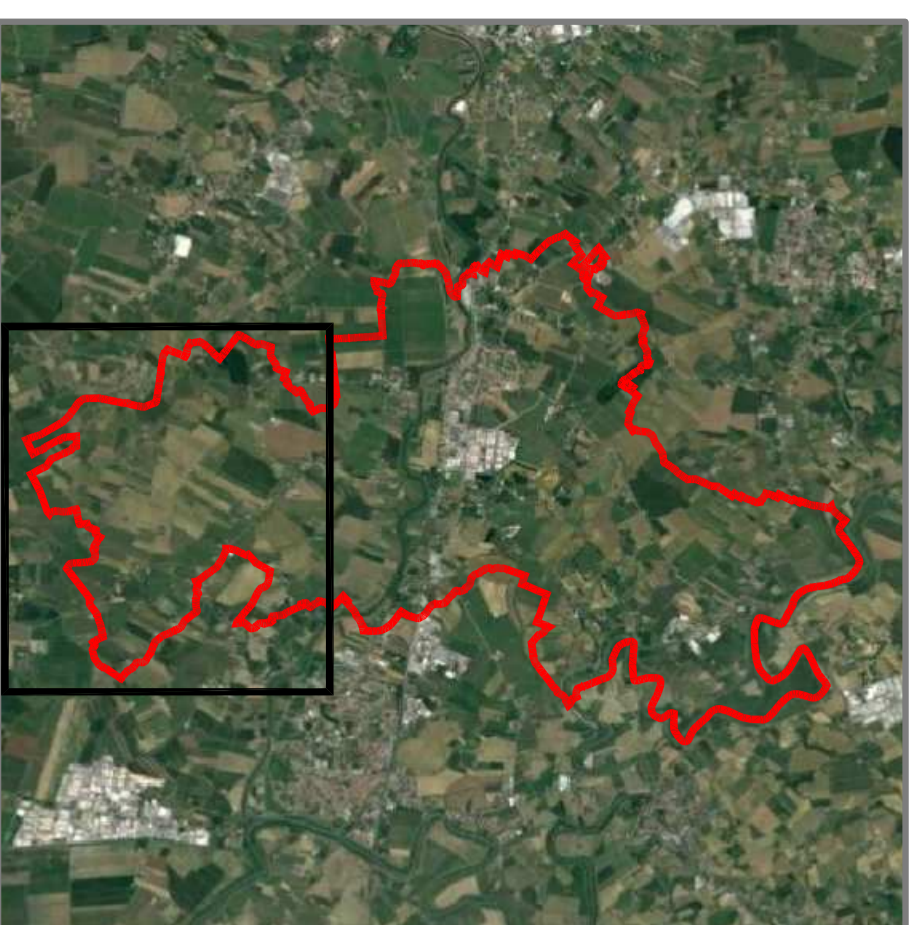


PIANO DEGLI INTERVENTI

intero territorio comunale - fragilità



Il Sindaco
Giancarlo Caver
Il Presidente del
Consiglio Comunale
Roberto Cazzulani
Il gestore
Roberto Saverio - architetto
Consulenza ingegneristica
Geometra Ing. Giovanni
Uffizio di Piano
Piani Urbanistici - ordinamenti
previsti dal D.P.R. n. 150/2011

DATA Marzo 2021

LEGENDA

NT0

- Ambiti**
- ATO (definizione del contesto)
 - Compatibilità geologica
 - Terreno non idoneo
 - Terreno idoneo a condizione di tipo A
 - Terreno idoneo a condizione di tipo B
 - Terreno idoneo a condizione di tipo C
 - Terreno idoneo a condizione di tipo D
 - Terreno idoneo a condizione di tipo E
 - Area a dissesto idrogeologico
 - Area esondabile o a rischio litico
 - Area sottoposta a regime di tutela del FICBTRR
 - Area a rischio idraulico in riferimento alle opere di bonifica
 - Area a rischio idraulico in riferimento al PAI dell'ABD dei fiumi Isone, Tagliamento, Livenza, Piave, Brenta-Borghigione
 - F. Aree fluviali
 - P1 - Pericolosità idraulica moderata
 - P2 - Pericolosità idraulica media
 - P3 - Pericolosità idraulica molto elevata
 - Area a rischio idraulico in riferimento al PAI dell'ABD del Site e della Pianura tra Piave e Livenza
 - P1 - Pericolosità moderata - Area soggetta a scolo meccanico
- Art. 53
Art. 53
Art. 53
Art. 53
Art. 53
Art. 53
Art. 53
Art. 54
Art. 54
Art. 55
Art. 55
Art. 55
Art. 5
Art. 55

