

DATI GENERALI PROGETTO			
SUP. LORDA	UNITA IMM.	SP. COMUNI	TOTALE
SUP. LORDA PIANO TERRA	100,02 mq	259,18 mq	359,20 mq
SUP. LORDA PIANO PRIMO	327,94 mq	31,55 mq	359,49 mq
SUP. LORDA PIANO SECONDO	38,54 mq	115,08 mq	153,62 mq
<b>SUP. LORDA TOTALE</b>	<b>469,08 mq</b>	<b>413,23 mq</b>	<b>872,31 mq</b>
SUP. NETTA			
SUP. NETTA PIANO TERRA	80,59 mq	203,03 mq	283,62 mq
SUP. NETTA PIANO PRIMO	254,60 mq	26,55 mq	281,15 mq
SUP. NETTA PIANO SECONDO	27,21 mq	91,00 mq	118,21 mq
<b>SUP. NETTA TOTALE</b>	<b>362,40 mq</b>	<b>320,58 mq</b>	<b>682,98 mq</b>
SUP. COPERTA (Sc) - art. 4.b NTA di PRG vigente =			<b>359,39 mq</b>
VOLUME - art. 4.g) NTA di PRG vigente =			<b>359,39 mq x 7,95 (h) = 2.857,15 mc</b>

PIANO TERRA		
SUP. TOT. COPERTA LORDA	SUP. LORDA UNITA IMM.	100,02 mq
= 359,20 mq	SUP. LORDA SP. COMUNI	259,18 mq
SUP. TOT. COPERTA NETTA	SUP. NETTA UNITA IMM.	80,59 mq
= 283,62 mq	SUP. NETTA SP. COMUNI	203,03 mq
SUP. PARZIALI NETTE SP. COMUNI		
PORTICO COMUNE		13,96 mq
PORTICO COMUNE		43,00 mq
SALA COMUNE		61,30 mq
ANTIBAGNO		2,97 mq
BAGNO		1,20 mq
BAGNO		1,20 mq
BAGNO DISABILI		4,32 mq
INGR. SALA COMUNE		45,38 mq
RIPOSTIGLIO COMUNE		11,26 mq
MAGAZZINO		5,12 mq
SCALA COMUNE		3,78 mq
LOC. TECNICO		9,54 mq

PIANO PRIMO		
SUP. TOT. COP. LORDA	=	92,60 mq
SUP. TOT. COP. NETTA	=	80,59 mq
SOGGIORNO-COTTURA		
DISIMPEGNO		21,23 mq
RIPOSTIGLIO		5,27 mq
BAGNO		4,78 mq
C.T. LAVAND.		3,58 mq
CAMERA DOPPIA		6,06 mq
BAGNO		3,15 mq
CAMERA DOPPIA		14,61 mq
BAGNO		16,89 mq
SCALA COMUNE		5,02 mq

PIANO PRIMO		
SUP. TOT. COP. LORDA	=	327,94 mq
SUP. TOT. COP. NETTA	=	31,55 mq
SOGGIORNO-CUCINA		
DISIMPEGNO-SCALA		37,92 mq
RIPOSTIGLIO		9,61 mq
DISIMPEGNO		3,10 mq
BAGNO		3,90 mq
BAGNO		5,10 mq
CAMERA DOPPIA		14,59 mq
CAMERA DOPPIA		17,08 mq
BAGNO		4,72 mq

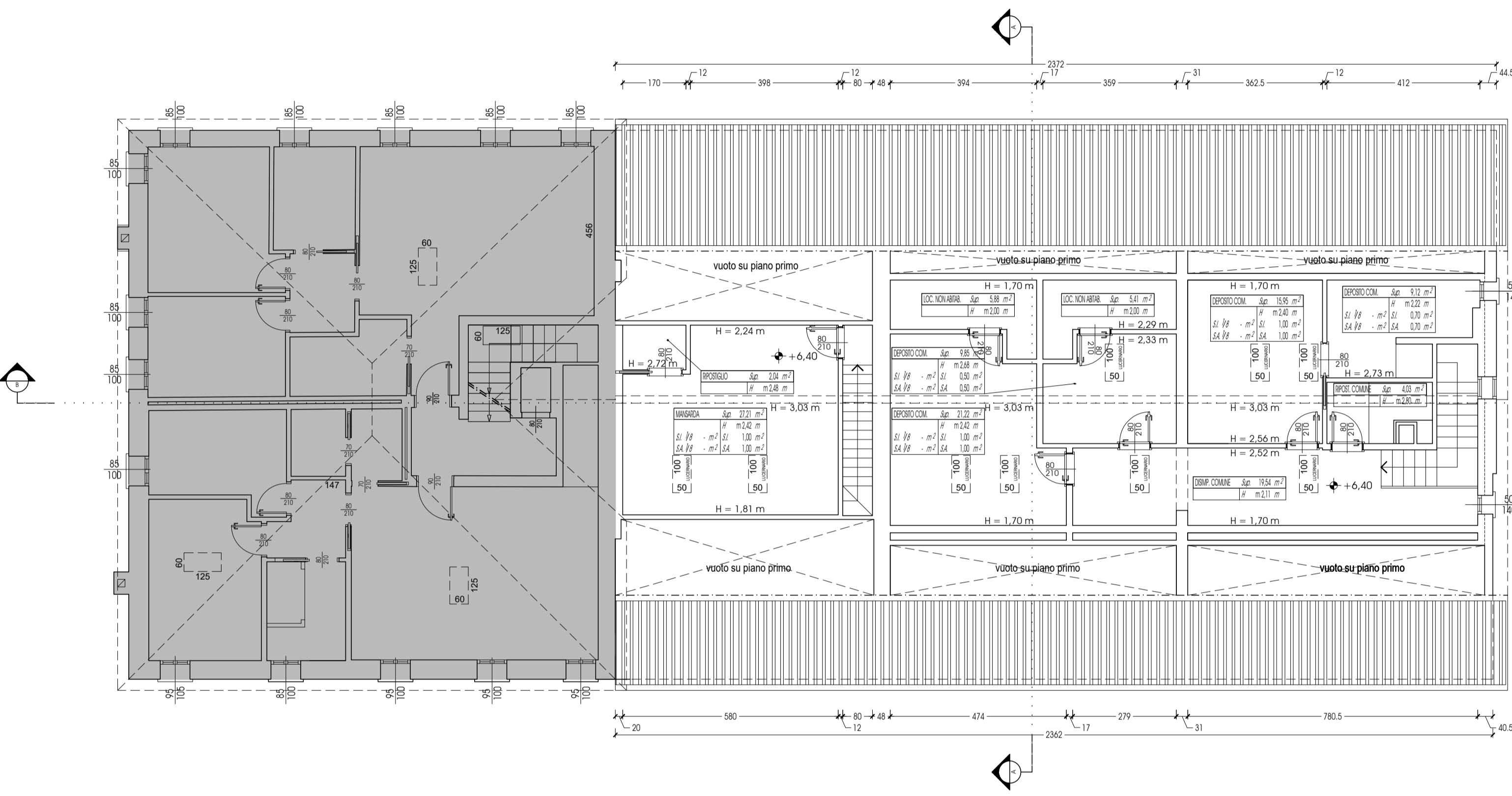
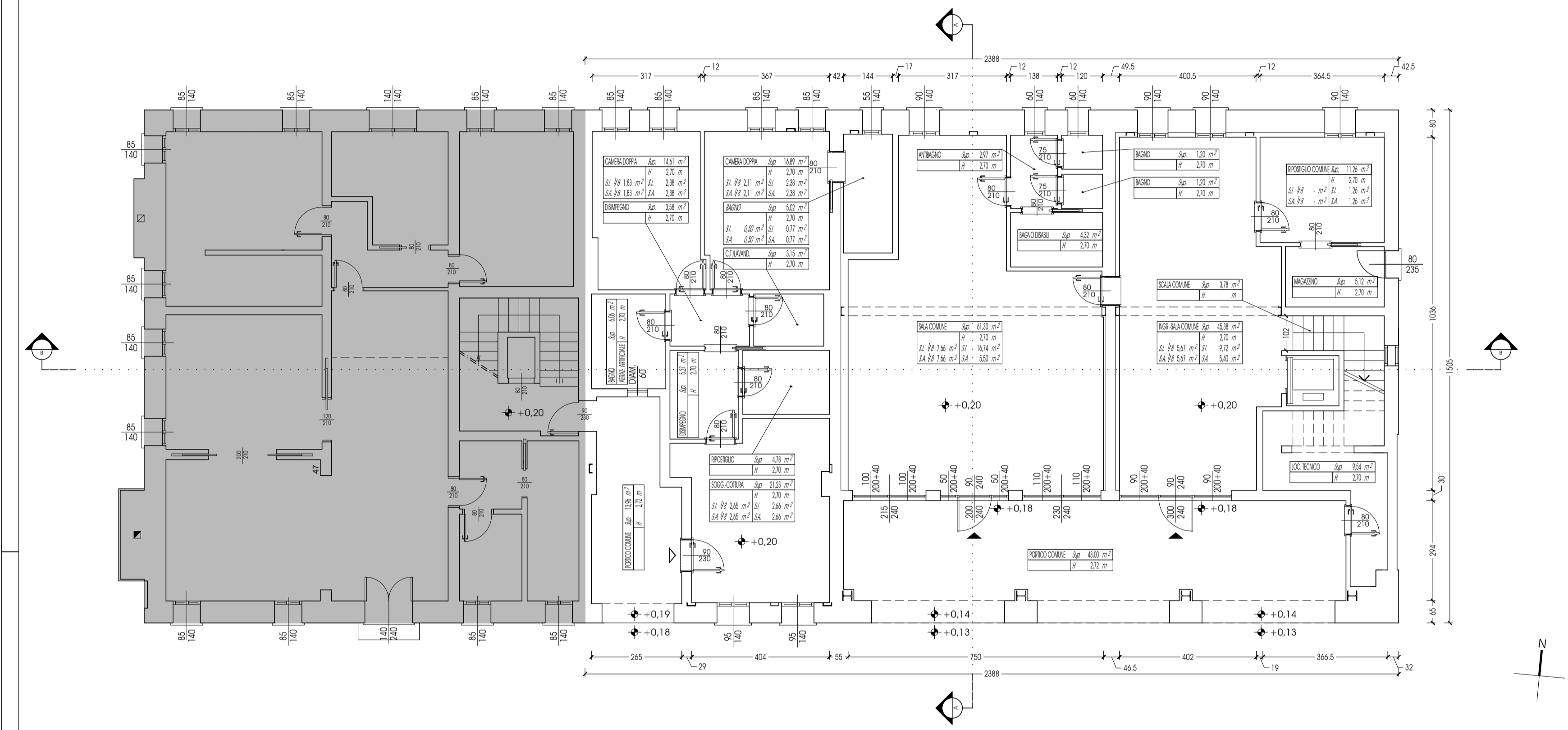
PIANO PRIMO		
SUP. TOT. COP. LORDA	=	53,72 mq
SUP. TOT. COP. NETTA	=	39,89 mq
CAMERA DOPPIA		
CAMERA DOPPIA		15,07 mq
BAGNO		4,08 mq
BAGNO		4,51 mq

PIANO PRIMO		
SUP. TOT. COP. LORDA	=	22,99 mq
SUP. TOT. COP. NETTA	=	17,41 mq
CAMERA SINGOLA		
BAGNO		13,32 mq
BAGNO		4,09 mq

PIANO PRIMO		
SUP. TOT. COP. LORDA	=	50,53 mq
SUP. TOT. COP. NETTA	=	36,02 mq
CAMERA DOPPIA		
CAMERA DOPPIA		14,59 mq
CAMERA SINGOLA		12,20 mq
BAGNO		4,69 mq
RIPOSTIGLIO		4,54 mq

PIANO SECONDO		
SUP. TOT. COPERTA LORDA	SUP. LORDA UNITA IMM.	38,54 mq
= 153,62 mq	SUP. LORDA SP. COMUNI	115,08 mq
SUP. TOT. COPERTA NETTA	SUP. NETTA UNITA IMM.	27,21 mq
= 112,21 mq	SUP. NETTA SP. COMUNI	91,00 mq
SUP. PARZIALI NETTE SP. COMUNI		
DISIMPEGNO COMUNE		19,54 mq
DEPOSITO COMUNE		21,22 mq
LOC. NON ABITABILE		5,88 mq
LOC. NON ABITABILE		5,41 mq
DEPOSITO COMUNE		15,95 mq
DEPOSITO COMUNE		9,12 mq
RIPOSTIGLIO COMUNE		4,03 mq

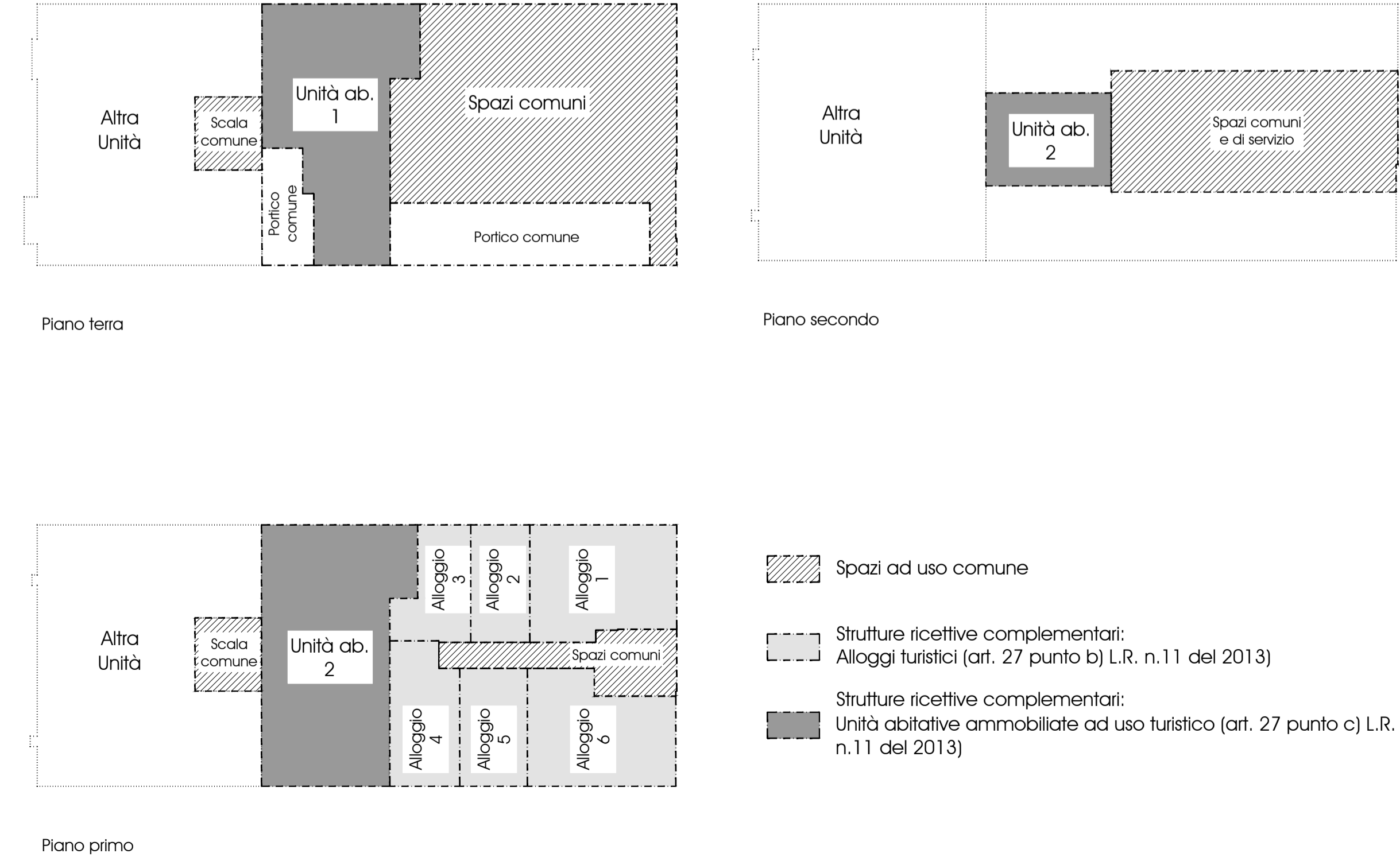
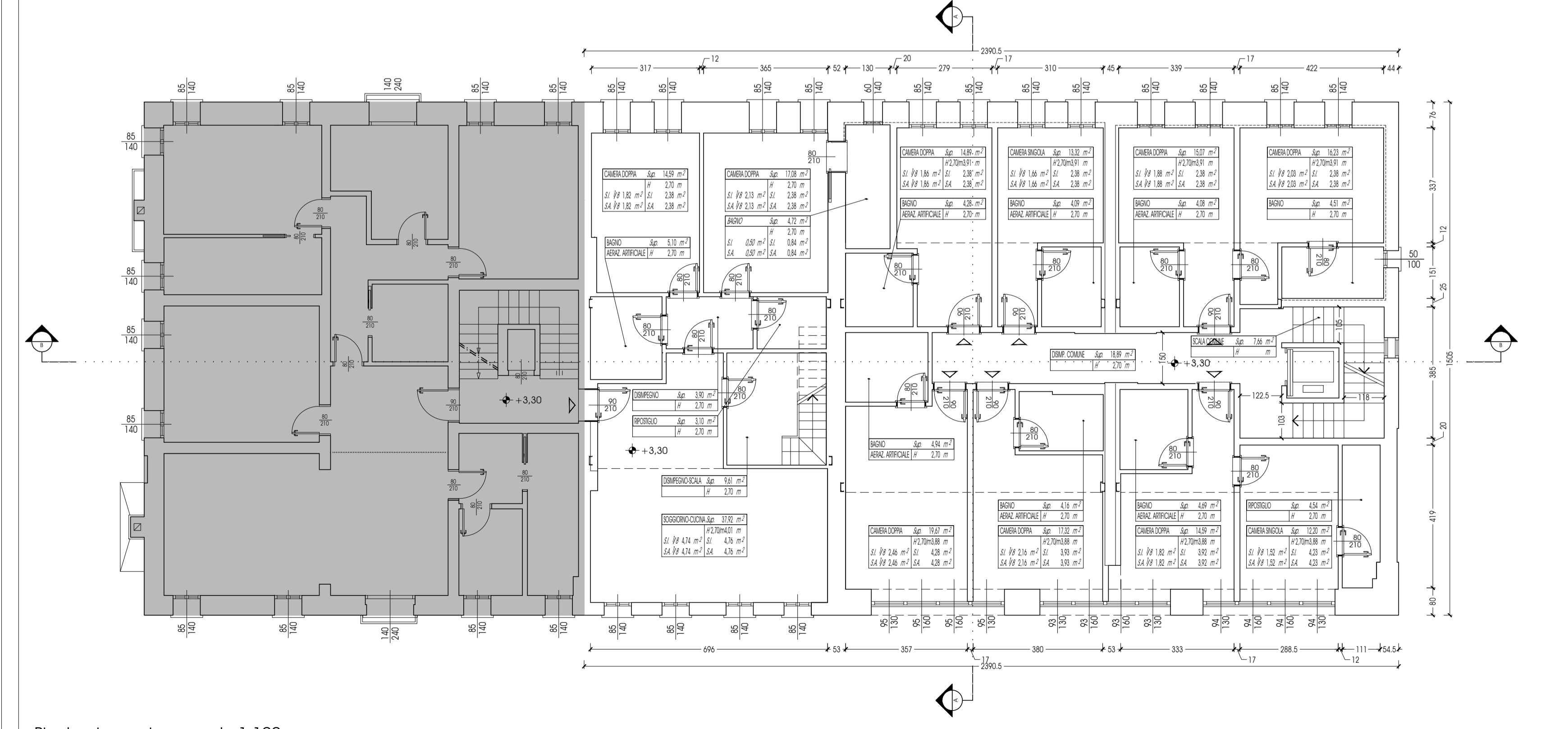
PIANO SECONDO		
SUP. TOT. COP. LORDA	=	38,54 mq
SUP. TOT. COP. NETTA	=	29,25 mq
MANSARDA		
RIPOSTIGLIO		2,04 mq



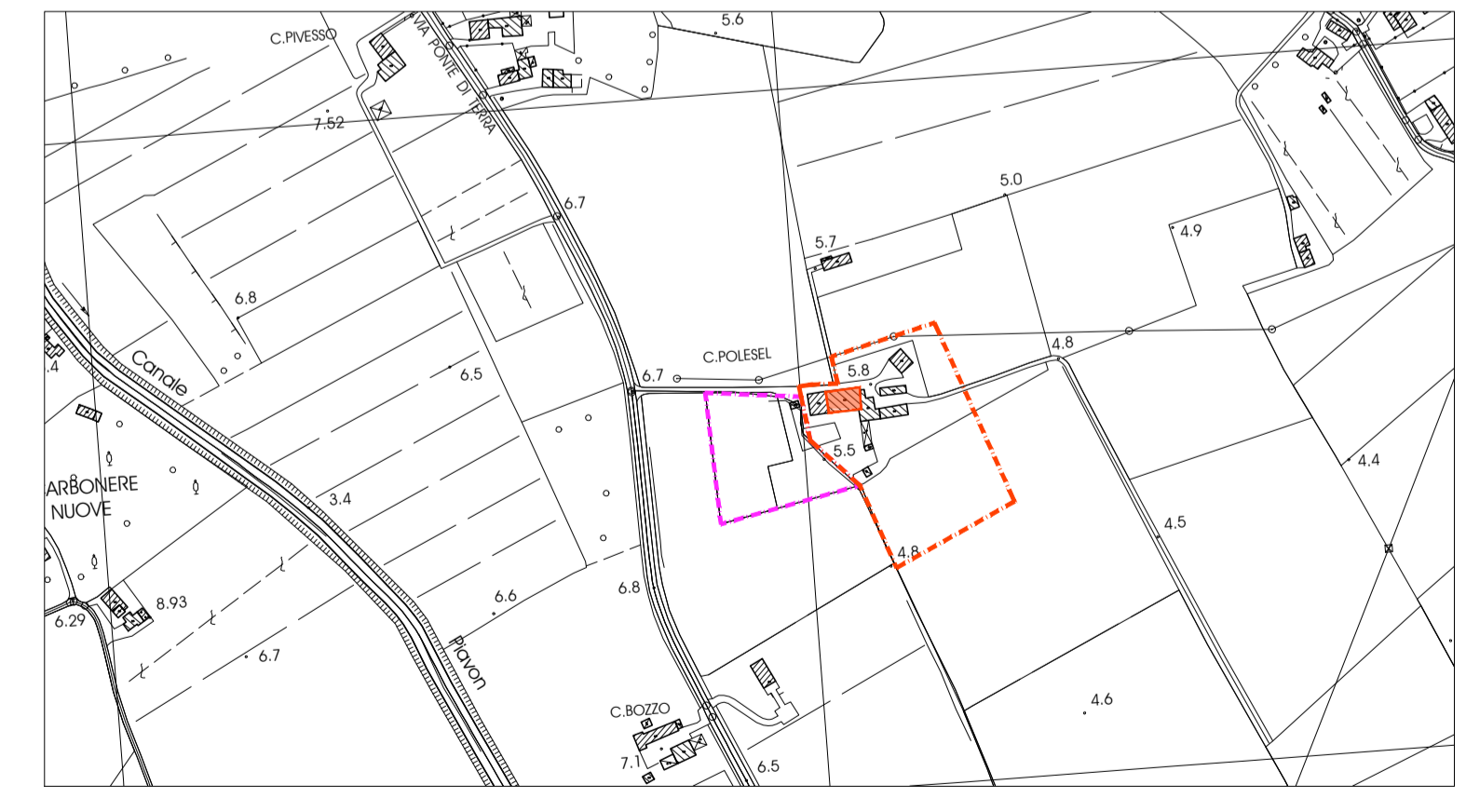
- LEGENDA**
- Immobile non soggetto ad intervento
  - Ingresso comune
  - Ingresso ad unità privata

Pianta piano terra - scala 1:100

Pianta piano secondo - scala 1:100



Schema di suddivisione unità/sp. comuni - scala 1:250



**ANDREA BIASOTTO ARCHITETTO**  
 Via Paschiere, 54 - 31030 - Casier (TV) - Tel 347 0714835 - E-mail: andrea.biasotto@archworkshop.it  
 COMMITTENTE:  
 Sig. Polesel Claudio - Via Ponte di Terra 19 - Cavalier di Gorgo al M. (TV)  
 PROGETTO:  
 CAMBIO DI DESTINAZIONE D'USO E MODIFICHE INTERNE DI ANNESSO RUSTICO SITO IN VIA PONTE DI TERRA A CAVALIER DI GORGO AL MONTICANO (TV), CON RICAVO DI N.6 ALLOGGI TURISTICI E N.2 UNITA' AB. AD USO TURISTICO IN VARIANTE ALLO STRUMENTO URBANISTICO GENERALE (ART. 8 DPR 160/2010, ART. 4 L.R. N.55/2012 e s.m.i.)  
 TITOLO:  
 PROGETTO: PIANTE, SCHEMI UNITA'/SP.COMUNI, DATI DIMENSIONALI

TAV. N.: **04**

SCALA: 1:100/250

DATA: 14/05/2020

REVISIONI:

1	
2	
3	

RIF.: 042/2019